

---

# CARPETA DE INFORMACIÓN DEL SISTEMA ASEGURADOR



**SUPERINTENDENCIA**  
DE BANCA, SEGUROS Y AFP  
República del Perú

**Noviembre de 2025**

El contenido de esta carpeta corresponde a la información  
remitida por las empresas supervisadas del Sistema de  
Seguros al 31 Diciembre 2025

---

---

## **PRESENTACIÓN**

La Carpeta de Información del Sistema Asegurador brinda información histórica de las principales variables del Sistema y de los principales indicadores financieros de las Empresas de Seguros tanto a nivel agregado como a nivel de cada Empresa. La carpeta consta de un conjunto de gráficos y cuadros que son agrupados en los siguientes temas: Indicadores Generales, Producción, Siniestralidad, Reservas, Resultados, Inversiones y Gestión de Riesgos.

---

---

**SISTEMA  
ASEGURADOR**

---

ÍNDICE

INDICADORES GENERALES

Principales Cuentas  
Indicadores Financieros  
Principales Cuentas por Empresas de Seguros Generales y de Vida  
Indicadores Financieros por Empresas de Seguros Generales y de Vida  
Principales Cuentas por Empresas Mixtas  
Indicadores Financieros por Empresas Mixtas

1 Evolución de las Reservas.  
2 - Evolución de las Reservas Retenidas y Cedidas  
3 - Evolución de las Reservas Retenidas de Primas y Sinistros  
4 - Estructura de las Reservas Retenidas y Cedidas  
5 - Evolución de la Estructura de las Reservas Retenidas de Primas y Sinistros  
6

RESULTADOS

12 Gestion y Rentabilidad  
21 - Evolución Índices de Gestión  
- Ranking de Índices de Gestión  
- Evolución del ROE y ROA  
- Ranking del ROE y ROA

PRODUCCIÓN

Primas y Variación de Primas  
- Evolución de las Primas de Seguros Netas y de Reaseguro Aceptado Anualizadas  
- Variación de las Primas de Seguros Netas y de Reaseguro Aceptado  
- Evolución de las Primas Totales Anualizadas y del Índice de Retención  
- Variación de las Primas Totales y Retenidas

Estructura de las Reservas por Empresa de Seguros  
- Reservas Retenidas y Cedidas por Empresa de Seguro  
- Reservas Retenidas de Primas y Sinistros por Empresa de Seguro  
- Estructura de las Reservas Retenidas y Cedidas por Empresa de Seguros  
- Estructura de las Reservas Retenidas de Primas y Sinistros por Empresa de Seguro

RIESGO DE INVERSIÓN

Cobertura de Obligaciones Técnicas  
22 - Cobertura de Obligaciones Técnicas por Inversiones Elegibles Aplicadas  
- Ramos de Vida - Inversiones Elegibles Aplicadas y Obligaciones Técnicas  
- Ramos de No Vida - Inversiones Elegibles Aplicadas y Obligaciones Técnicas

Ramos No Vida  
- Ramos Generales: Primas de Seguros Netas Anualizadas (PSNA)  
- Ramos Generales: Variación de Primas  
- Accidentes y Enfermedades: Primas de Seguros Netas  
- Accidentes y Enfermedades: Variación de Primas

Reservas de Primas por Ramos y Riesgos  
Reservas de Sinistros por Ramos y Riesgos

Ranking de Cobertura de Obligaciones Técnicas  
23 - Ranking de Cobertura de Obligaciones Técnicas - Sistema  
- Ranking de Cobertura de Obligaciones Técnicas - Grupos de Aseguradoras  
- Ranking de Cobertura de Obligaciones Técnicas - Ramos de No Vida  
- Ranking de Cobertura de Obligaciones Técnicas - Ramos de Vida

INVERSIONES

Rendimiento de las Inversiones  
- Evolución del Resultado de Inversiones Anualizado e Inversiones  
- Ranking de Rentabilidad de Inversiones  
- Evolución de la Rentabilidad de las Inversiones -Sistema Asegurador  
- Ranking de Rentabilidad de Inversiones Ajustada por Ganancias Netas No Realizadas

RIESGOS DE SOLVENCIA

Requerimientos Patrimoniales, Patrimonio Efectivo y Cobertura Patrimonial  
24 - Evolución de la Cobertura Patrimonial  
- Patrimonio Efectivo y Patrimonio Regulatorio  
- Requerimientos Patrimoniales por Empresas de Seguros  
- Ranking de Cobertura Patrimonial

Ramos de Vida  
- Seguros de Vida: Primas de Seguros Netas Anualizadas  
- Seguros de Vida: Variación de Primas  
- Seguros del SPP: Primas de Seguros Netas Anualizadas  
- Seguros del SPP: Variación de Primas

Inversiones Elegibles y No Elegibles  
- Inversiones por tipo de elegibilidad - Ramo de Vida  
- Variación de las Inversiones - Ramo de Vida  
- Inversiones por tipo de elegibilidad - Ramo de No Vida  
- Variación de las Inversiones - Ramo de No Vida

SINIESTRALIDAD

Índices de Siniestralidad  
- Índice de Siniestralidad - Sistema de Seguros  
- Índice de Siniestralidad - Ramos de No Vida  
- Índice de Siniestralidad - Ramos de Vida

Inversiones Elegibles y No Elegibles  
- Inversiones por tipo de elegibilidad - Sistema  
- Variación de las Inversiones - Sistema  
- Inversiones Elegibles Aplicadas - Ramo de No Vida  
- Inversiones Elegibles Aplicadas - Ramo de Vida

Índices de Siniestralidad Anualizadas  
- Índice de Siniestralidad - Ramos Generales  
- Índice de Siniestralidad - Seguros de Accidentes y Enfermedades  
- Índice de Siniestralidad - Seguros de Vida  
- Índice de Siniestralidad - Seguros del SPP

Inversiones Elegibles Aplicadas a Obligaciones Técnicas  
- Sistema  
- Ramos de No Vida  
- Ramos Vida

## INDICADORES GENERALES

### Principales Cuentas del Sistema

	Set-23	Dic-23	Mar-24	Jun-24	Set-24	Dic-24	Mar-25	Jun-25	Set-25	Nov-23	Nov-24	Nov-25	Var Nov 25 / Nov 24	
													Abs	%
<b>ESTADO DE SITUACIÓN FINANCIERA (En \$/. Millones)</b>														
Inversiones Financieras (Activo corriente)	4 183	4 890	4 887	5 016	5 335	5 118	5 902	6 263	6 693	4 640	5 043	6 845	1 801,8	35,7
Inversiones (Activo no corriente)	48 607	49 011	49 599	51 605	52 081	54 514	54 571	55 283	56 312	48 747	53 823	56 619	2 795,9	5,2
Inversiones en inmuebles	4 378	4 545	4 639	4 664	4 754	4 884	4 950	5 147	5 302	4 425	4 862	5 435	572,9	11,8
Activo Total	76 078	77 058	78 554	80 729	81 645	83 694	86 183	86 220	87 730	76 114	82 493	88 253	5 760,3	7,0
Reservas Técnicas por Siniestros	11 069	10 565	10 634	10 820	10 695	10 584	10 770	10 451	10 405	10 779	10 636	10 385	(251,9)	(2,4)
Reservas Técnicas por Primas	46 216	46 955	47 967	49 215	49 513	51 104	51 728	52 421	53 317	46 390	50 392	53 754	3 361,8	6,7
Pasivo Total	65 875	66 086	67 753	69 483	69 533	71 126	74 038	73 615	74 335	65 477	70 138	74 722	4 583,9	6,5
Patrimonio Contable	10 203	10 971	10 801	11 246	12 112	#####	#####	#####	13 396	10 637	12 355	13 531	1 176,4	9,5
<b>ESTADO DE RESULTADOS (En \$/. Millones)</b>														
Primas de Seguros Netas Anualizadas	19 741	20 266	20 669	21 140	21 824	22 186	22 535	23 055	23 553	19 958	22 131	24 024	1 892,9	8,6
Primas Retenidas Anualizadas	14 571	15 000	15 357	15 840	16 506	17 031	17 584	18 179	18 819	14 839	16 889	19 354	2 464,2	14,6
Siniestros de Primas de Seguros Netos Anualizados	10 420	9 679	9 513	9 365	9 581	9 557	9 636	9 598	9 425	10 463	9 536	9 608	71,3	0,7
Siniestros Retenidos Anualizados	6 697	6 883	6 913	6 963	7 130	7 185	7 264	7 389	7 533	6 831	7 175	7 623	448,7	6,3
Retribuciones Retenidas Anualizadas	3 297	3 362	3 426	3 440	3 488	3 545	3 629	3 723	3 811	3 372	3 490	3 934	443,8	12,7
Resultado Técnico Anualizado	727	907	1 039	1 199	1 182	1 381	1 530	1 354	1 320	921	1 225	1 273	48,2	3,9
Resultado de Inversiones Anualizado	3 793	3 813	4 026	3 948	4 256	4 111	3 768	4 131	4 143	3 662	4 237	4 223	(13,8)	(0,3)
Gastos de Administración Anualizados	2 458	2 548	2 645	2 663	2 735	2 693	2 695	2 757	2 783	2 522	2 683	2 854	170,5	6,4
Utilidad Neta del Ejercicio Anualizada	2 171	2 266	2 514	2 558	2 773	2 836	2 630	2 737	2 659	2 170	2 824	2 618	(206,4)	(7,3)
<b>TASAS DE VARIACIÓN ANUAL (%)</b>														
Primas de Seguros Netas Anualizadas	4,7	8,1	8,8	7,9	10,6	9,5	9,0	9,1	7,9	6,4	10,9	8,6	(2,3)	
Siniestros de Primas de Seguros Netos Anualizados	6,5	(4,3)	(5,3)	(8,0)	(8,1)	(1,3)	1,3	2,5	(1,6)	8,5	(8,9)	0,7	9,6	
Utilidad Neta del Ejercicio Anualizada	73,3	49,8	43,2	23,5	27,7	25,2	4,6	7,0	(4,1)	44,7	30,1	(7,3)	(37,4)	
Reservas Técnicas	6,5	4,6	4,4	6,9	5,1	7,2	6,6	4,7	5,8	6,1	6,8	5,1	(1,7)	
Patrimonio Contable	23,2	22,6	14,0	12,9	18,7	14,6	12,6	12,2	10,6	21,0	16,1	9,5	(6,6)	

## INDICADORES GENERALES

### Indicadores Financieros del Sistema

	Set-23	Dic-23	Mar-24	Jun-24	Set-24	Dic-24	Mar-25	Jun-25	Set-25	Nov-23	Nov-24	Nov-25	Var Nov 25 / Nov 24
<b>Primas de Seguros / PBI (%) 1/</b>	1,97	1,99	2,00	2,00	2,02	2,00	1,99	2,00	2,00	1,99	2,04	2,04	(0,00)
Ramos Generales	0,95	0,96	0,96	0,94	0,94	0,91	0,89	0,88	0,86	0,95	0,94	0,86	(0,08)
Ramos de Vida	1,01	1,03	1,04	1,06	1,08	1,09	1,10	1,12	1,14	1,04	1,10	1,18	0,08
<b>Primas de Seguros / PEA (S/) 2/</b>	1 087,11	1 116,13	1 134,53	1 158,10	1 193,28	1 209,43	1 227,63	1 253,43	1 278,12	1 099,09	1 210,07	1 303,71	93,64
Ramos Generales	526,63	536,54	543,07	545,47	554,50	553,06	547,81	552,30	549,53	525,71	557,83	548,49	(9,34)
Ramos de Vida	560,48	579,59	591,46	612,63	638,78	656,37	679,81	701,13	728,59	573,37	652,24	755,22	102,98
<b>INDICADORES CONTABLES</b>													
<b>Liquidez</b>													
Activo Corriente/Pasivo Corriente (N° de veces)	1,11	1,16	1,16	1,15	1,20	1,16	1,15	1,17	1,21	1,15	1,16	1,21	0,05
Pasivo Total/Patrimonio Contable (N° de veces)	6,46	6,02	6,27	6,18	5,74	5,66	6,10	5,84	5,55	6,16	5,68	5,52	(0,15)
<b>Siniestralidad</b>													
Siniestralidad Directa Anualizado (%)	52,79	47,76	46,03	44,30	43,90	43,08	42,76	41,63	40,02	52,42	43,09	39,99	(3,10)
Siniestralidad Cedida Anualizado (%)	70,93	52,61	48,98	45,43	45,97	45,80	46,87	44,62	39,72	70,02	44,91	42,28	(2,63)
Siniestralidad Retenida anualizado (%)	45,96	45,88	45,02	43,96	43,19	42,19	41,31	40,64	40,03	46,03	42,48	39,39	(3,09)
<b>Gestión</b>													
Índice Combinado Anualizado (%)	85,45	85,28	84,55	82,50	80,89	78,82	77,28	76,29	75,07	85,75	79,03	74,46	(4,57)
Índice de Retención de Riesgos Anualizado (%)	73,26	73,45	73,73	74,44	75,11	76,21	77,32	78,15	79,25	73,80	75,78	79,94	4,17
Índice de Manejo Administrativo (%)	16,87	16,98	17,22	16,81	16,57	15,81	15,33	15,17	14,79	16,99	15,89	14,75	(1,14)
Índice de Agenciamiento (%)	16,70	16,58	16,56	16,27	15,98	15,98	16,11	16,14	16,17	16,89	15,77	16,37	0,60
Periodo promedio de cobro de primas (N° de días)	73,85	74,41	75,58	76,37	76,72	78,10	77,93	76,59	74,47	74,44	77,43	72,51	(4,92)
Periodo promedio de pago de siniestros (N° de días)	236,01	257,26	257,07	255,76	245,18	240,06	234,34	230,62	230,33	239,11	241,80	223,97	(17,82)
<b>Solvencia</b>													
Patrimonio Efectivo / Requerimientos Patrimoniales 3/	1,34	1,31	1,44	1,43	1,38	1,38	1,38	1,36	1,30	1,35	1,37	1,30	(0,07)
Patrimonio Efectivo / Endeudamiento 3/	2,18	2,27	2,15	2,30	2,84	2,88	2,85	2,86	3,08	2,38	3,04	3,39	0,35
Ratio de Cobertura Patrimonial 3/	1,33	1,30	1,42	1,42	1,38	1,38	1,38	1,36	1,30	1,34	1,36	1,29	(0,07)
Cobertura Global de Obligaciones Técnicas 4/	1,07	1,07	1,06	1,06	1,07	1,07	1,06	1,06	1,06	1,07	1,07	1,06	(0,01)
Cobertura de Obligaciones Técnicas de Ramos Generales 4/	1,20	1,17	1,16	1,20	1,23	1,21	1,18	1,15	1,13	1,21	1,21	1,13	(0,08)
Cobertura de Obligaciones Técnicas de Ramos de Vida 4/	1,05	1,05	1,05	1,04	1,05	1,05	1,05	1,05	1,05	1,05	1,05	1,05	(0,00)
Reservas Técnicas/Patrimonio Contable	5,61	5,24	5,43	5,34	4,97	4,91	5,15	4,99	4,76	5,37	4,94	4,74	(0,20)
Primas Retenidas Anualizado/Patrimonio Promedio (N° de veces)	1,53	1,50	1,47	1,47	1,48	1,47	1,47	1,48	1,49	1,51	1,47	1,51	0,04
<b>Rentabilidad</b>													
Resultado Técnico Anualizado / Primas Retenidas Anualizadas (%)	4,99	6,05	6,76	7,57	7,16	8,11	8,70	7,45	7,01	6,21	7,25	6,58	(0,67)
Resultado de Inversiones Anualizado / Primas Retenidas Anualizadas (%)	26,03	25,42	26,21	24,92	25,79	24,14	21,43	22,72	22,01	24,68	25,09	21,82	(3,27)
Resultado de Inversiones Anualizado/Inversiones Promedio (%)	6,60	6,51	6,74	6,47	6,82	6,43	5,73	6,10	5,95	6,30	6,68	5,97	(0,71)
ROE (%) 5/	22,83	22,71	24,06	23,75	24,80	24,41	21,99	22,28	21,10	22,12	24,59	20,44	(4,16)
ROA (%) 6/	2,96	3,03	3,30	3,30	3,52	3,53	3,20	3,26	3,11	2,92	3,54	3,02	(0,51)

1/ Anualizado en base al PBI trimestral (BCRP)

2/ PEA anual o promedio de últimos cuatro trimestres de la EPEN (INEI)

3/ La información corresponde a Octubre 2025 (última información disponible a la fecha)

4/ La información corresponde a Octubre 2025 (última información disponible a la fecha)

5/ Resultado del Ejercicio Anualizado/Patrimonio Contable Promedio

6/ Resultado del Ejercicio Anualizado/Activo Total Promedio

INDICADORES GENERALES											
Principales Cuentas de Empresas de Seguros Generales y de Seguros de Vida											
Noviembre 2025	Empresas de Seguros Generales							Empresas de Seguros de Vida			
	Avila Perú 1/	Insur	La Positiva	Liberty	Qualitas	Cesce Perú	Grales.	La Positiva Vida	AuguStar	Vivir Seguros	Vida
<b>BALANCE GENERAL (En S/. Millones)</b>											
Inversiones Financieras (Activo corriente)	56	413	53	25	42	432	1 021	270	57	85	412
Inversiones (Activo no corriente)	11	32	1 258	39	33	18	1 391	5 738	216	1 282	7 237
Inversiones en inmuebles	-	-	36	-	-	-	36	568	-	73	642
Activo Total	366	712	2 832	232	240	1 376	5 758	7 572	555	1 696	9 823
Reservas Técnicas por Sinistros	30	5	494	37	31	55	652	1 438	233	315	1 986
Reservas Técnicas por Primas	57	24	532	13	66	46	738	4 688	20	1 052	5 760
Pasivo Total	264	531	1 784	199	149	1 261	4 189	6 464	259	1 385	8 108
Patrimonio Contable	102	181	1 048	33	91	114	1 569	1 108	296	311	1 716
<b>ESTADO DE RESULTADOS (En S/. Millones)</b>											
Primas de Seguros Netas Anualizadas	215	111	1 373	67	126	197	2 088	1 546	84	768	2 398
Primas Retenidas Anualizadas	92	51	952	25	124	97	1 341	1 204	53	767	2 025
Sinistros de Primas de Seguros Netos Anualizadas	69	58	620	( 13)	74	50	856	894	21	400	1 315
Sinistros Retenidos Anualizadas	26	10	477	( 0)	74	11	598	666	9	400	1 076
Retribuciones Retenidas Anualizadas	15	8	214	5	29	13	285	212	2	2	216
Resultado Técnico Anualizado	65	51	215	19	15	65	431	5	33	87	125
Resultado de Inversiones Anualizado	0	23	193	6	3	47	272	390	17	78	485
Gastos de Administración Anualizado	65	23	220	14	30	32	385	134	16	32	182
Utilidad Neta del Ejercicio Anualizado	7	37	196	6	( 7)	56	294	271	25	126	421
<b>TASAS DE VARIACIÓN ANUAL (%)</b>											
Primas de Seguros Netas Anualizadas	27,7	(8,6)	(3,9)	9,4	13,4	19,9	1,7	5,0	(85,5)	70,3	(4,2)
Sinistros de Primas de Seguros Netos Anualizadas	(33,1)	(15,1)	2,9	(150,0)	27,5	18,3	(4,6)	10,5	(93,7)	113,1	(0,9)
Utilidad Neta del Ejercicio Anualizado	(43,5)	(0,1)	(11,0)	73,9	116,2	14,6	(7,6)	(7,2)	(83,0)	47,6	(19,3)
Reservas Técnicas	24,1	13,1	(11,7)	(26,0)	14,6	21,3	(6,9)	7,4	(38,9)	46,7	9,9
Patrimonio Contable	(3,7)	25,7	10,2	23,3	56,9	20,5	13,7	4,6	10,1	81,4	14,3

1/ Se autorizó a Avila Perú Compañía de Seguros S.A. la extensión del Plan de Adecuación de las inversiones realizadas con contragarantías conforme a lo indicado en la tercera disposición complementaria transitoria del "Reglamento de seguros de crédito, de caución y de fianzas emitidas por las empresas de seguros" hasta el 31/12/2026.

INDICADORES GENERALES											
Indicadores Financieros de Empresas de Seguros Generales y de Seguros de Vida											
Noviembre 2025	Empresas de Seguros Generales							Empresas de Seguros de Vida			
	Avia Perú 5/	Insur	La Positiva	Liberty	Qualitas	Cesce Perú	Grales.	La Positiva Vida	AuguStar	Vivir Seguros	Vida
<b>INDICADORES CONTABLES</b>											
<b>Liquidez</b>											
Activo Corriente/Pasivo Corriente (N° de veces)	1,85	1,30	1,28	0,95	2,82	1,08	1,23	0,68	1,41	0,95	0,79
Pasivo Total/Patrimonio Contable (N° de veces)	2,60	2,93	1,70	5,99	1,64	11,05	2,67	5,83	0,87	4,45	4,73
<b>Siniestralidad</b>											
Siniestralidad Directa Anualizada (%)	31,93	52,16	45,14	(18,95)	58,64	25,21	41,02	57,86	24,66	52,04	54,83
Siniestralidad Cedida Anualizada (%)	34,31	79,74	33,90	(29,93)	8,89	38,92	34,61	69,19	36,78	(44,27)	66,15
Siniestralidad Retenida Anualizada (%)	28,71	20,27	50,10	(0,30)	59,29	10,95	44,59	55,32	17,62	52,19	53,14
<b>Gestión</b>											
Índice Combinado Anualizado (%)	116,43	81,05	95,71	77,87	106,99	57,31	94,51	84,04	51,43	56,57	72,77
Índice de Retención de Riesgos Anualizado (%)	42,59	46,37	69,38	37,05	98,71	49,00	64,20	77,92	63,24	99,85	84,43
Índice de Manejo Administrativo (%)	71,23	45,30	23,11	57,76	24,21	32,84	28,70	11,15	30,07	4,13	8,99
Índice de Agenciamiento (%)	8,42	7,18	15,61	7,56	23,18	6,62	13,77	13,69	2,36	0,25	8,99
Periodo promedio de cobro de primas (N° de días)	57,75	93,38	143,98	24,54	251,35	67,45	127,81	32,22	52,36	36,32	34,24
Periodo promedio de pago de siniestros (N° de días)	75,77	13,62	281,55	(82,43)	65,54	366,56	238,77	181,19	3 082,36	106,68	204,22
<b>Solvencia</b>											
Patrimonio Efectivo / Requerimientos Patrimoniales 1/	2,65	8,06	1,25	1,79	2,32	1,54	1,72	1,45	9,72	1,29	1,70
Patrimonio Efectivo / Endeudamiento 1/	1,90	19,87	2,37	3,84	13,98	4,31	3,19	8,49	60,11	21,48	11,87
Ratio de Cobertura Patrimonial 1/	1,90	8,06	1,25	1,79	2,32	1,54	1,72	1,45	9,72	1,29	1,70
Cobertura Global de Obligaciones Técnicas 2/	1,38	1,09	1,24	1,04	1,16	1,01	1,12	1,05	1,39	1,05	1,06
Cobertura de Obligaciones Técnicas de Ramos Generales 2/	1,38	1,09	1,24	1,04	1,16	1,01	1,12	n.a.	n.a.	n.a.	n.a.
Cobertura de Obligaciones Técnicas de Ramos de Vida 2/	n.a.	n.a.	n.a.	n.a.	n.a.	n.a.	n.a.	1,05	1,39	1,05	1,06
Reservas Técnicas/Patrimonio Contable	0,86	0,16	0,98	1,51	1,06	0,88	0,89	5,53	0,85	4,39	4,52
Primas Retenidas Anualizadas/Patrimonio Promedio (N° de veces)	0,91	0,31	0,97	0,82	1,45	1,01	0,92	1,17	0,18	3,24	1,30
<b>Rentabilidad</b>											
Resultado Técnico Anualizado/Primas Reten. Anualizadas (%)	71,34	100,40	22,54	75,85	12,33	67,31	32,13	0,43	62,01	11,35	6,19
Resultado de Inversiones Anualizado/Primas Retenidas Anualizadas (%)	0,31	44,06	20,30	23,59	2,63	48,22	20,28	32,41	31,92	10,17	23,97
Resultado de Inversiones Anualizado/Inversiones Promedio (%)	0,33	4,13	13,28	3,67	3,75	4,54	8,09	5,89	3,82	5,94	5,79
ROE (%) 3/	6,96	22,29	20,02	19,37	(8,70)	58,20	20,17	26,31	8,51	53,04	27,06
ROA (%) 4/	2,11	5,80	7,04	2,33	(3,35)	4,72	5,44	3,71	3,89	8,80	4,50

1/ La información corresponde a Octubre 2025 (última información disponible a la fecha)

2/ La información corresponde a Octubre 2025 (última información disponible a la fecha)

3/ Resultado del Ejercicio Anualizado/Patrimonio Contable Promedio

4/ Resultado del Ejercicio Anualizado/Activo Total Promedio

5/ Se autorizó a Avia Perú Compañía de Seguros S.A. la extensión del Plan de Adecuación de las inversiones realizadas con contragarantías conforme a lo indicado en la tercera disposición complementaria transitoria del "Reglamento de seguros de crédito, de caución y de fianzas emitidas por las empresas de seguros" hasta el 31/12/2026.

INDICADORES GENERALES										
Principales Cuentas de Empresas Mixtas										
Noviembre 2025	Empresas Mixtas								Mixtas	Total Sistema
	BNP Paribas Cardif	Chubb Perú	Crecer Seguros	Interseguro	Mapfre Perú	Pacifico Seguros	Protecta	Rimac		
<b>ESTADO DE SITUACIÓN FINANCIERA (En S/. Millones)</b>										
Inversiones Financieras (Activo corriente)	93	119	158	161	230	2 036	786	1 827	5 411	6 845
Inversiones (Activo no corriente)	478	71	314	14 419	3 649	13 704	2 781	12 575	47 991	56 619
Inversiones en inmuebles	-	-	24	1 672	185	636	1 214	1 025	4 758	5 435
Activo Total	821	623	866	17 223	6 781	19 671	5 087	21 599	72 672	88 253
Reservas Técnicas por Siniestros	102	163	70	308	1 292	2 478	48	3 285	7 746	10 385
Reservas Técnicas por Primas	206	104	306	14 531	2 949	12 213	4 320	12 627	47 256	53 754
Pasivo Total	462	488	763	15 531	5 773	16 406	4 670	18 333	62 426	74 722
Patrimonio Contable	358	136	103	1 693	1 008	3 266	417	3 265	10 247	13 531
<b>ESTADO DE RESULTADOS (En S/. Millones)</b>										
Primas de Seguros Netas Anualizadas	512	259	298	2 194	3 107	5 466	842	6 861	19 538	24 024
Primas Retenidas Anualizadas	486	186	270	2 172	2 445	4 811	823	4 795	15 988	19 354
Siniestros de Primas de Seguros Netos Anualizadas	58	104	52	1 225	992	2 004	264	2 737	7 436	9 608
Siniestros Retenidos Anualizadas	52	23	34	1 220	714	1 609	253	2 045	5 950	7 623
Retribuciones Retenidas Anualizadas	308	67	112	202	831	1 041	58	814	3 434	3 934
Resultado Técnico Anualizado	125	88	41	( 387)	376	293	( 211)	392	717	1 273
Resultado de Inversiones Anualizado	43	( 0)	31	1 028	230	1 015	325	794	3 466	4 223
Gastos de Administración Anualizado	82	49	52	161	408	702	68	766	2 287	2 854
Utilidad Neta del Ejercicio Anualizado	61	31	17	480	215	626	47	426	1 903	2 618
<b>TASAS DE VARIACIÓN ANUAL (%)</b>										
Primas de Seguros Netas Anualizadas	(12,2)	12,5	2,8	63,6	6,9	3,5	24,2	9,5	11,2	8,6
Siniestros de Primas de Seguros Netos Anualizadas	(23,6)	31,7	23,6	21,9	4,4	(5,3)	20,2	(3,1)	1,7	0,7
Utilidad Neta del Ejercicio Anualizado	(5,1)	(14,3)	19,9	23,3	13,1	(19,4)	37,0	(11,3)	(4,1)	(7,3)
Reservas Técnicas	(12,9)	14,7	33,9	5,8	2,5	3,7	15,9	2,5	4,8	5,1
Patrimonio Contable	(5,9)	(4,9)	19,0	19,6	13,3	1,6	30,6	7,9	8,1	9,5

INDICADORES GENERALES											
Indicadores Financieros de Empresas Mixtas											
Noviembre 2025	Empresas Mixtas									Total Sistema	
	Cardif	Chubb Perú	Crecer Seguros	Interseguro	Mapfre Perú	Pacifico Seguros	Protecta	Rimac	Mixtas		
INDICADORES CONTABLES											
Liquidez											
Activo Corriente/Pasivo Corriente (N° de veces)	1,35	1,44	1,12	1,44	1,00	1,27	3,71	1,29	1,28	1,21	
Pasivo Total/Patrimonio Contable (N° de veces)	1,29	3,60	7,38	9,18	5,72	5,02	11,20	5,61	6,09	5,52	
Siniestralidad											
Siniestralidad Directa Anualizada (%)	11,38	40,19	17,35	55,86	31,93	36,66	31,34	39,89	38,06	39,99	
Siniestralidad Cedida Anualizada (%)	23,98	57,23	64,01	27,25	40,37	59,94	53,76	34,54	41,43	42,28	
Siniestralidad Retenida Anualizada (%)	10,68	12,37	12,51	56,15	29,20	33,44	30,80	42,65	37,21	39,39	
Gestión											
Índice Combinado Anualizado (%)	91,09	74,41	73,20	72,82	79,86	69,68	46,19	75,60	73,00	74,46	
Índice de Retención de Riesgos Anualizado (%)	94,76	51,18	90,60	99,01	77,92	87,85	97,64	69,52	81,06	79,94	
Índice de Manejo Administrativo (%)	16,93	26,05	19,12	7,39	16,67	14,60	8,32	15,97	14,31	14,75	
Índice de Agenciamiento (%)	60,15	24,01	37,65	9,19	26,76	19,05	6,90	11,87	17,55	16,37	
Periodo promedio de cobro de primas (N° de días)	49,04	74,42	30,43	10,52	104,20	59,83	6,46	95,98	71,31	72,51	
Periodo promedio de pago de siniestros (N° de días)	371,73	264,36	169,01	40,10	441,73	244,49	27,21	232,04	225,77	223,97	
Solvencia											
Patrimonio Efectivo / Requerimientos Patrimoniales 1/	1,99	1,64	1,26	1,21	1,11	1,24	1,23	1,16	1,21	1,30	
Patrimonio Efectivo / Endeudamiento 1/	3,26	3,69	3,07	2,65	3,69	2,57	2,30	4,05	3,04	3,39	
Ratio de Cobertura Patrimonial 1/	1,99	1,64	1,26	1,21	1,11	1,24	1,23	1,16	1,21	1,29	
Cobertura Global de Obligaciones Técnicas 2/	1,31	1,43	1,06	1,02	1,07	1,08	1,02	1,06	1,06	1,06	
Cobertura de Obligaciones Técnicas de Ramos Generales 2/	1,42	1,44	1,07	1,01	1,06	1,12	n.a.	1,16	1,14	1,13	
Cobertura de Obligaciones Técnicas de Ramos de Vida 2/	1,28	1,34	1,06	1,02	1,07	1,08	1,02	1,04	1,05	1,05	
Reservas Técnicas/Patrimonio Contable	0,86	1,97	3,64	8,77	4,21	4,50	10,47	4,87	5,37	4,74	
Primas Retenidas Anualizadas/Patrimonio Promedio (N° de veces)	1,38	1,17	2,83	1,43	2,56	1,48	2,33	1,54	1,63	1,51	
Rentabilidad											
Resultado Técnico Anualizado/Primas Reten. Anualizadas (%)	25,78	47,03	15,24	(17,83)	15,38	6,09	(25,64)	8,17	4,48	6,58	
Resultado de Inversiones Anualizado/Primas Retenidas Anualizadas (%)	8,91	(0,18)	11,59	47,32	9,39	21,09	39,54	16,56	21,68	21,82	
Resultado de Inversiones Anualizado/Inversiones Promedio (%)	6,10	(0,11)	4,72	6,27	6,01	6,10	7,12	5,00	5,87	5,97	
ROE (%) 3/	17,37	19,17	18,11	31,58	22,45	19,33	13,23	13,65	19,42	20,44	
ROA (%) 4/	7,25	4,86	2,32	2,86	3,19	3,20	0,98	1,97	2,65	3,02	

1/ La información corresponde a Octubre 2025 (última información disponible a la fecha)

2/ La información corresponde a Octubre 2025 (última información disponible a la fecha)

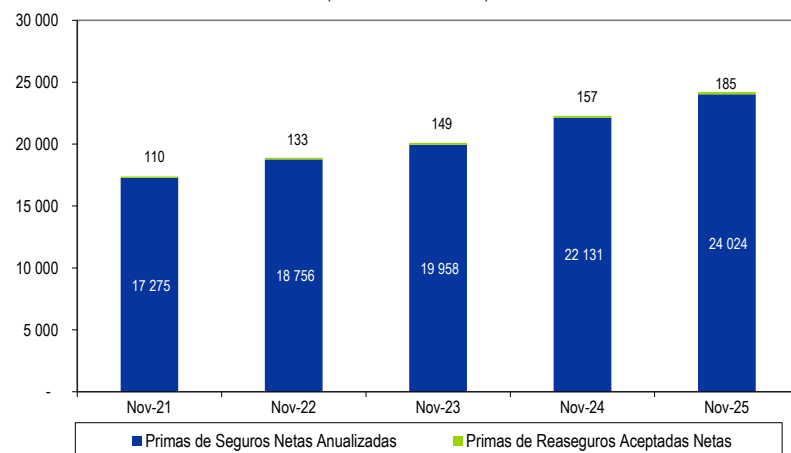
3/ Resultado del Ejercicio Anualizado/Patrimonio Contable Promedio

4/ Resultado del Ejercicio Anualizado/Activo Total Promedio

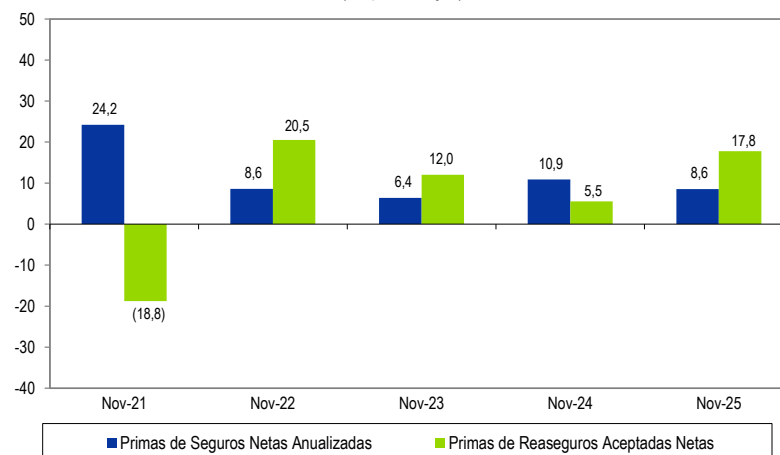
## PRODUCCIÓN

### Evolución de Primas por Tipo de Ingreso y del índice de Retención

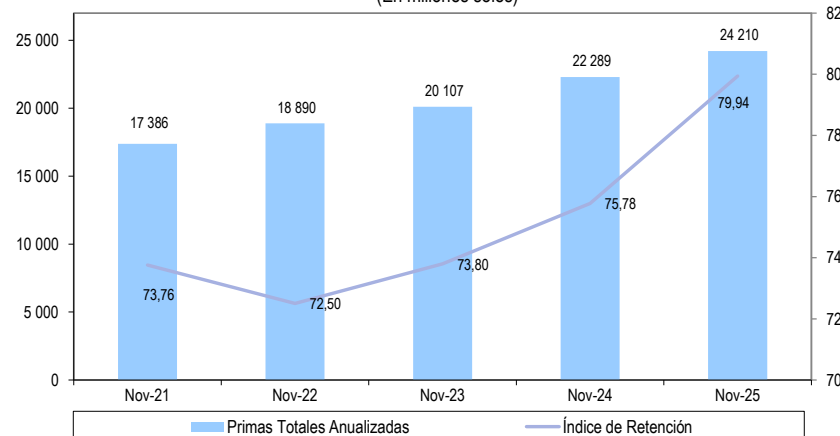
**Evolución de las Primas de Seguros Netas y de Reaseguro Aceptado Anualizadas**  
(En millones de soles)



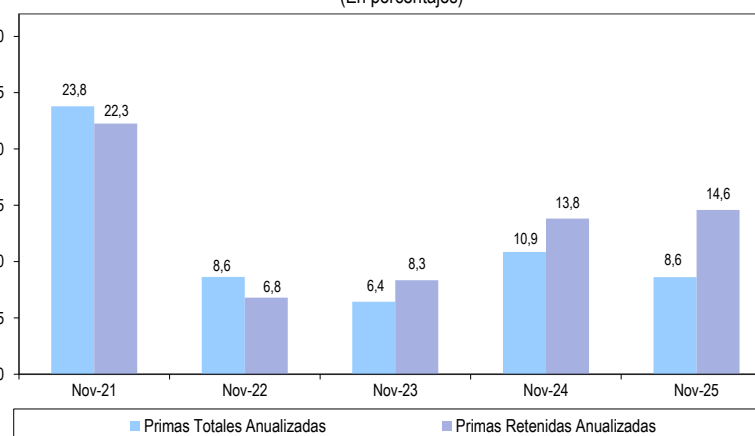
**Variación de las Primas de Seguros Netas y de Reaseguro Aceptado Anualizadas**  
(En porcentajes)



**Evolución de las Primas Totales Anualizadas y del Índice de Retención**  
(En millones de soles)



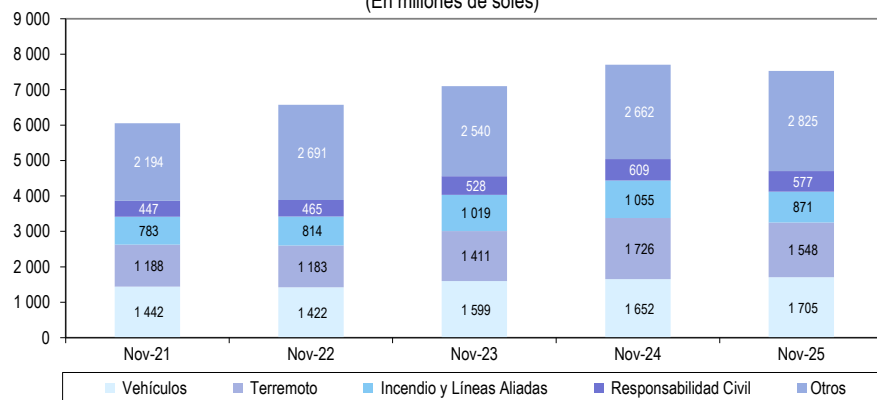
**Variación de las Primas Totales y Retenidas Anualizadas**  
(En porcentajes)



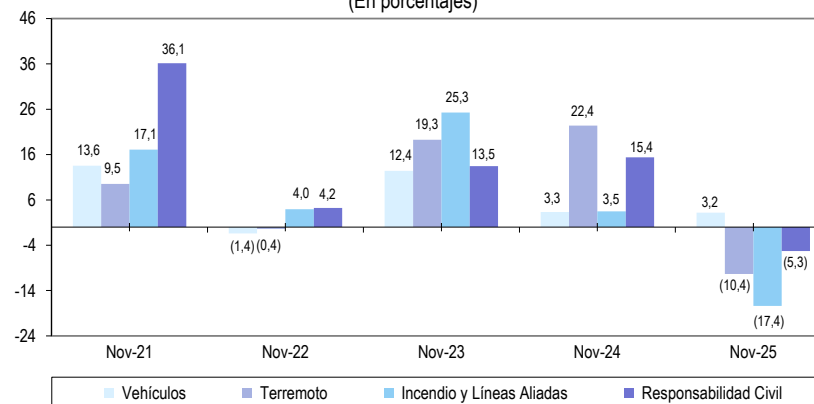
## PRODUCCIÓN

### Evolución de Primas por Riesgos de Ramos de No Vida

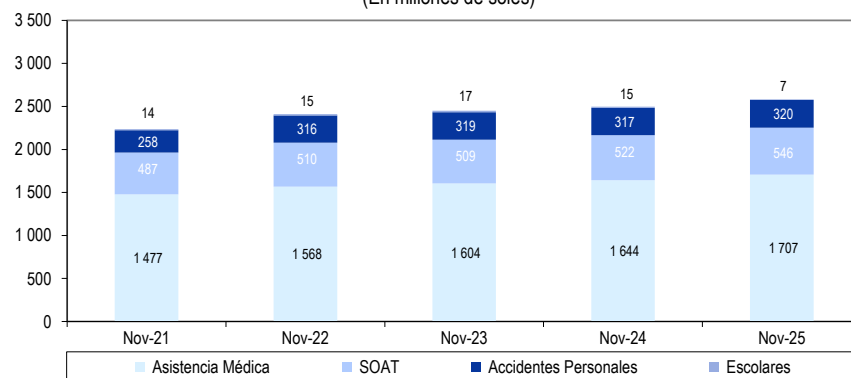
**Ramos Generales: Primas de Seguros Netas Anualizadas**  
(En millones de soles)



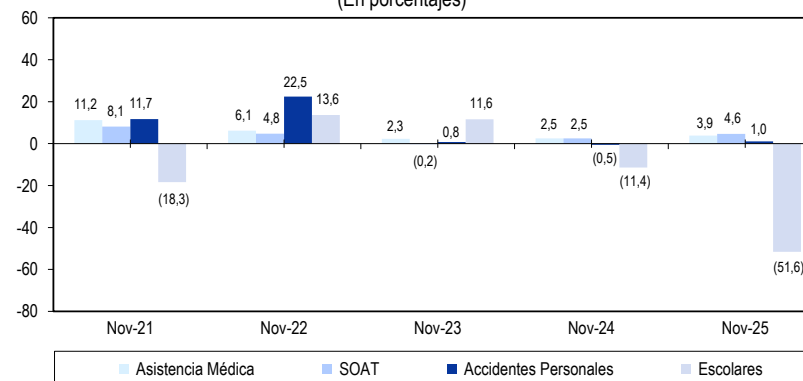
**Ramos Generales: Variación de Primas**  
(En porcentajes)



**Accidentes y Enfermedades: Primas de Seguros Netas Anualizadas**  
(En millones de soles)



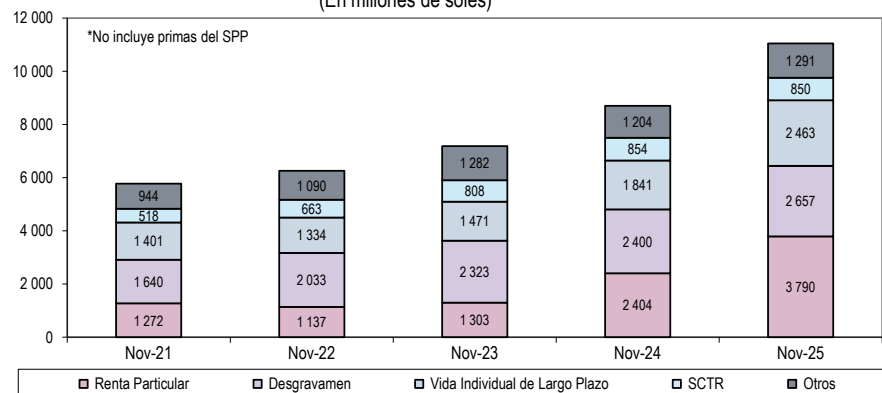
**Accidentes y Enfermedades: Variación de Primas**  
(En porcentajes)



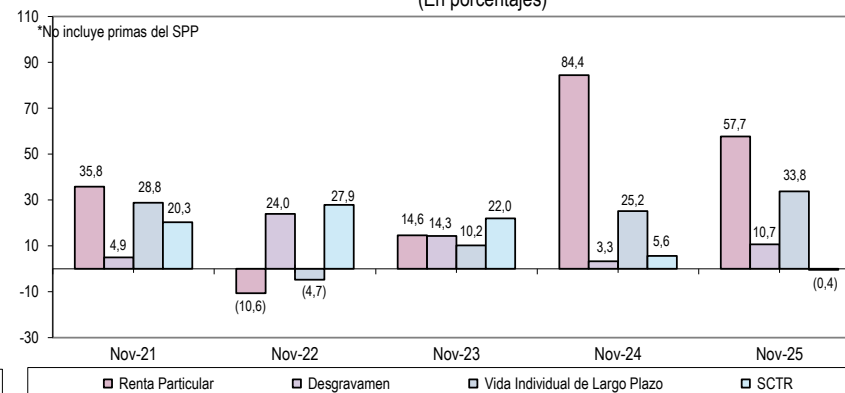
## PRODUCCIÓN

### Evolución de Primas por Riesgos de Ramos de Vida

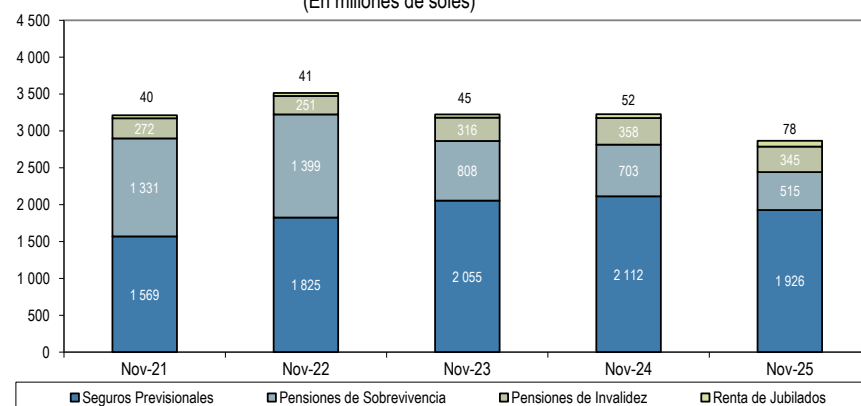
**Seguros de Vida: Primas de Seguros Netas Anualizadas (PSNA)**  
(En millones de soles)



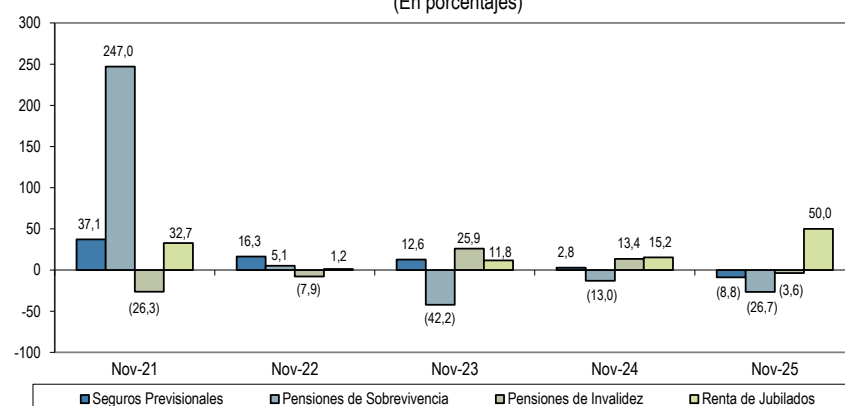
**Seguros de Vida: Variación de Primas**  
(En porcentajes)



**Seguros del SPP: Primas de Seguros Netas Anualizadas (PSNA)**  
(En millones de soles)



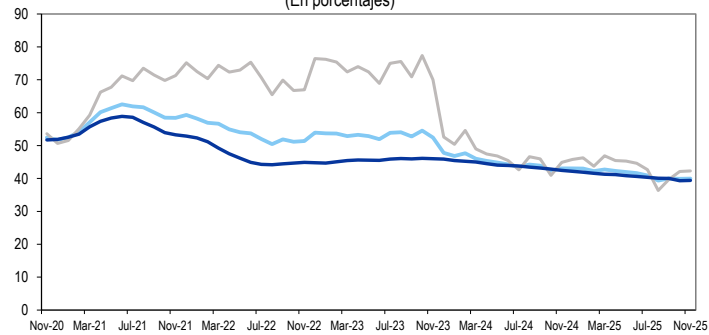
**Seguros del SPP: Variación de Primas**  
(En porcentajes)



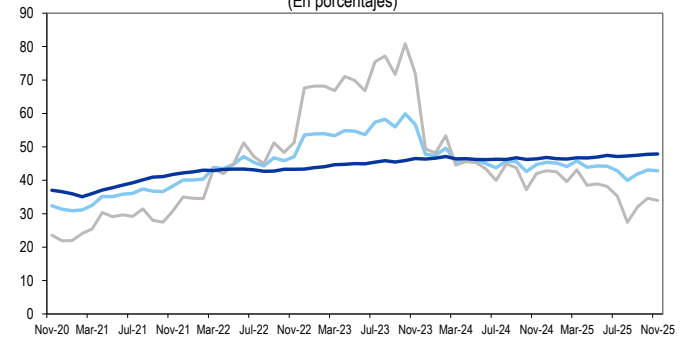
## SINIESTRALIDAD

Evolución de Índices de Siniestralidad del Sistema y por Ramos

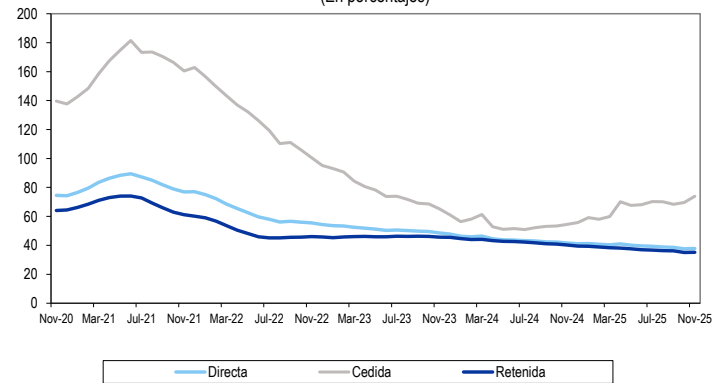
Índices de Siniestralidad - Sistema de Seguros  
(En porcentajes)



Índices de Siniestralidad - Ramos de No Vida  
(En porcentajes)



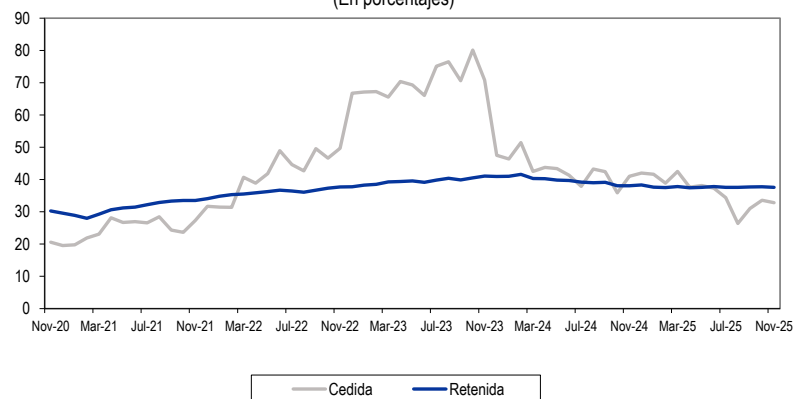
Índices de Siniestralidad - Ramos de Vida  
(En porcentajes)



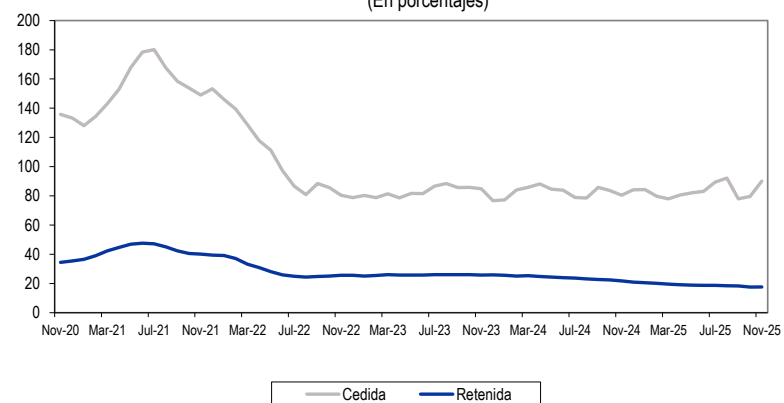
## SINIESTRALIDAD

### Evolución de Índices de Siniestralidad por Ramo

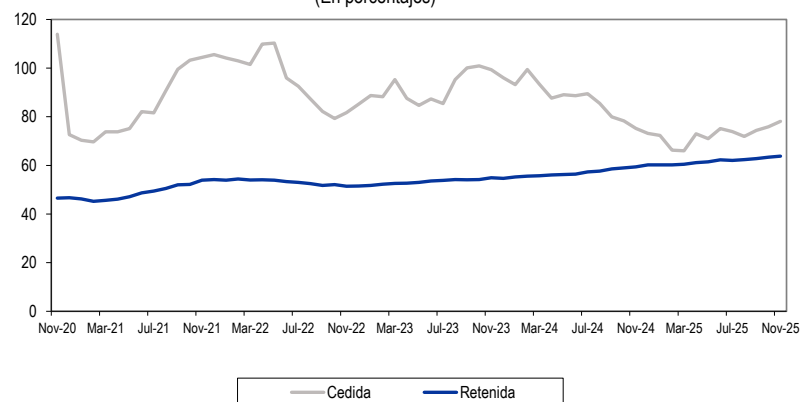
**Índices de Siniestralidad - Ramos Generales**  
(En porcentajes)



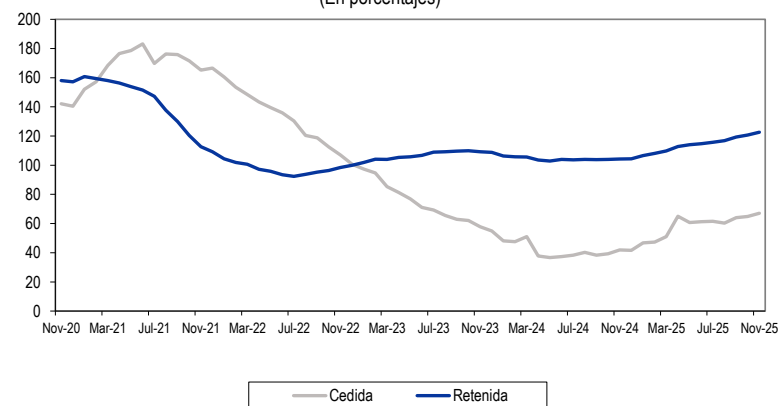
**Índices de Siniestralidad - Seguros de Vida**  
(En porcentajes)



**Índices de Siniestralidad - Seguros de Accidentes y Enfermedades**  
(En porcentajes)



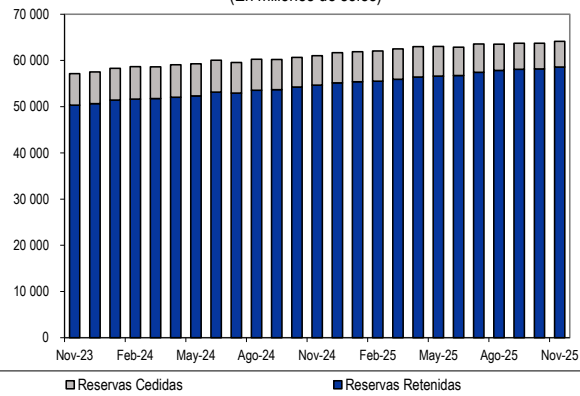
**Índices de Siniestralidad - Seguros del SPP**  
(En porcentajes)



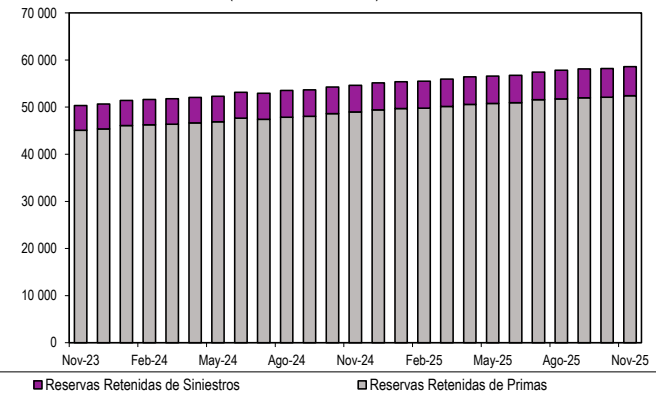
## RESERVAS

### Evolución de las Reservas

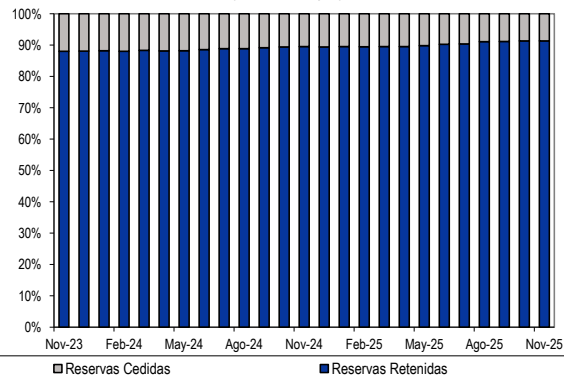
**Evolución de las Reservas Retenidas y Cedidas**  
(En millones de soles)



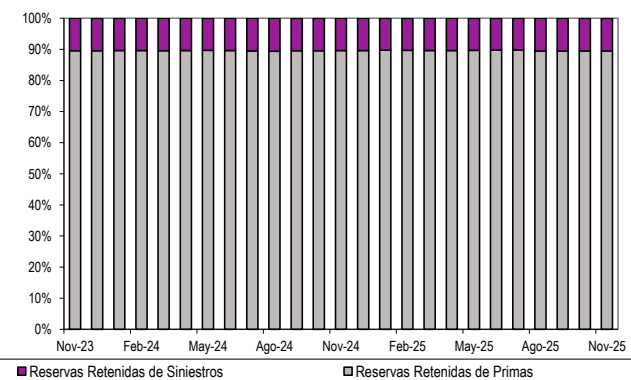
**Evolución de las Reservas Retenidas de Primas y Siniestros**  
(En millones de soles)



**Estructura de las Reservas Retenidas y Cedidas**  
(En porcentajes)



**Evolución de la Estructura de las Reservas Retenidas de Primas y Siniestros**  
(En porcentajes)



**RESERVAS**  
Composición de las Reservas del Sistema

Concepto	(En Millones de S/.)		(En % de las Reservas Totales)		Var. Anual (En %)
	Nov-24	Nov-25	Nov-24	Nov-25	25/24
<b>Reservas Totales</b>	<b>61 029</b>	<b>64 139</b>	<b>100,00</b>	<b>100,00</b>	<b>5,10</b>
Reservas Cedidas	6 388	5 554	10,47	8,66	(13,04)
Reservas Retenidas	54 641	58 584	89,53	91,34	7,22
<b>Reservas Retenidas de Siniestros</b>	<b>5 674</b>	<b>6 152</b>	<b>9,30</b>	<b>9,59</b>	<b>8,42</b>
Reserva de siniestros pendientes de pago o liquidación directos	6 653	6 379	10,90	9,95	(4,11)
Reserva de siniestros pendientes de pago o liquidación de reaseguro	78	66	0,13	0,10	(15,67)
IBNR	3 067	3 114	5,03	4,85	1,52
Margen sobre la mejor estimación (MOCE)	178	188	0,29	0,29	5,87
Gastos de liquidación	201	201	0,33	0,31	0,02
Riesgos catastróficos	194	178	0,32	0,28	(8,65)
Reserva de siniestros cedidos	(4 963)	(4 233)	(8,13)	(6,60)	(14,71)
Reservas adicionales	266	259	0,44	0,40	(2,47)
<b>Reservas Retenidas de Primas y Pasivos de componentes de ahorro</b>	<b>48 967</b>	<b>52 433</b>	<b>80,24</b>	<b>81,75</b>	<b>7,08</b>
RRC por primas de seguros no devengadas	3 543	3 364	5,81	5,25	(5,05)
RRC por primas de reaseguro aceptado no devengadas	42	50	0,07	0,08	17,65
Reserva matemática directa	38 214	38 730	62,62	60,39	1,35
Reserva matemática de reaseguro aceptado	63	61	0,10	0,09	(3,14)
Pasivo de componente de ahorro o inversión	8 105	11 163	13,28	17,40	37,74
RRC cedida	(1 356)	(1 242)	(2,22)	(1,94)	(8,40)
Reserva matemática cedida	(69)	(80)	(0,11)	(0,12)	15,27
Reservas adicionales	426	386	0,70	0,60	(9,22)

1/ Obtenido a partir de la información contenida en las cuentas 2601 (Siniestros reportados pendientes de liquidación) y 2606 (Siniestros reportados pendientes de pago) del Plan de Cuentas para Empresas del Sistema Asegurador.

2/ Comprende la información contenida en la cuenta 2602 (Siniestros ocurridos y no reportados) más la parte de la cuenta 2603 (Reserva de siniestros - reaseguro aceptado) referida a IBNR.

3/ Comprende la información contenida en la cuenta 2603 del Plan de Cuentas para Empresas del Sistema Asegurador referida a siniestros pendientes de liquidación y pendientes de pago.

4/ Comprende la información contenida en la cuenta 2605 (Reservas de siniestros - primas cedidas) del Plan de Cuentas para Empresas del Sistema Asegurador.

5/ Comprende la información contenida en la cuenta 2609 del Plan de Cuentas para Empresas del Sistema Asegurador, incluyendo gastos de liquidación directos (ALAE) e indirectos (ULAE).

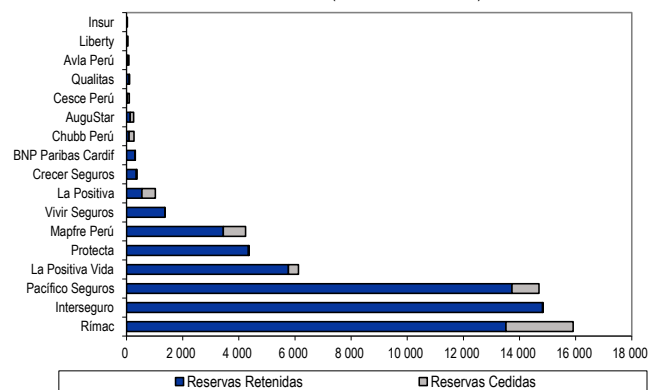
6/ Obtenido a partir de la información contenida en la cuenta 2608 del Plan de Cuentas para Empresas del Sistema Asegurador, concepto incorporado mediante Res. SBS N° 1856-2020 de julio de 2020.

7/ Obtenido a partir de la información contenida en las cuentas 2703 (Matemática de vida de primas de seguros), 2708, 2709 y 1903 del Plan de Cuentas para Empresas del Sistema Asegurador. La cuenta 2708, referida a pasivos provenientes de componentes de ahorro y/o inversión separables donde el riesgo financiero es asumido total o parcialmente por la empresa de seguros, fue incorporada por Res. SBS N° 2388-2021 de agosto de 2021. Por su parte, la cuenta 2709, referida a pasivos provenientes de contratos en los que el riesgo financiero es asumido completamente por el asegurado, fue incorporada mediante Res. SBS N° 3299-2022, vigente a partir de enero de 2023.

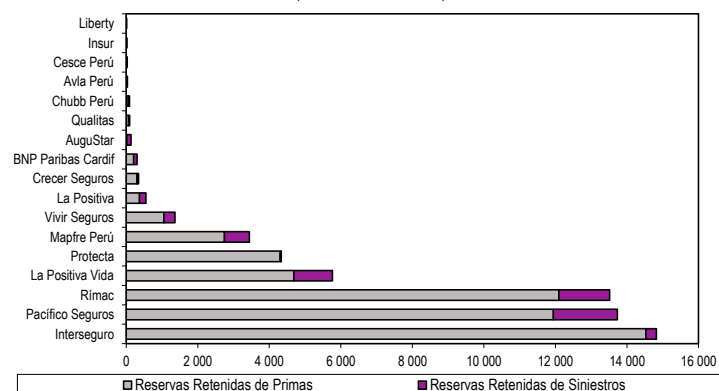
## RESERVAS

### Estructura de las Reservas por Empresas

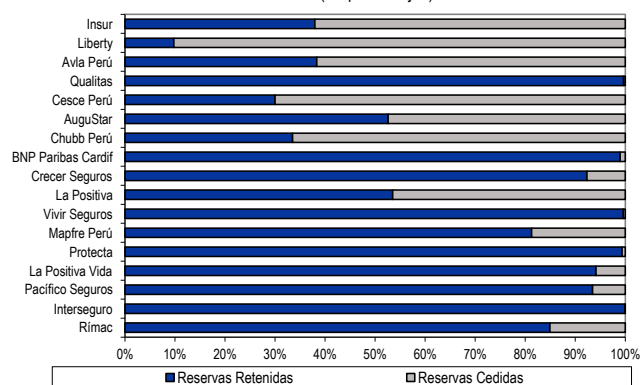
**Reservas Retenidas y Cedidas por Empresa de Seguro**  
(En millones de soles)



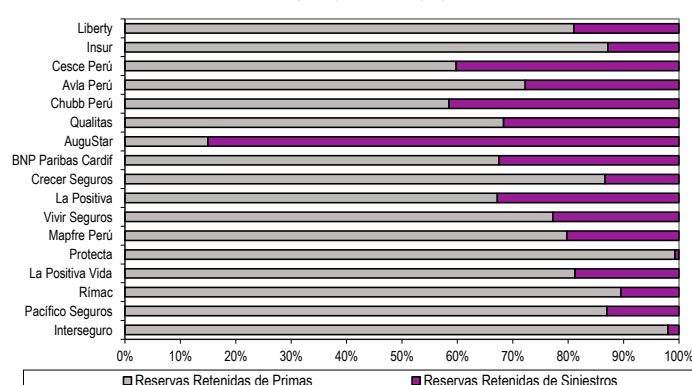
**Reservas Retenidas de Primas y Siniestros por Empresa de Seguro**  
(En millones de soles)



**Estructura de las Reservas Retenidas y Cedidas por Empresa de Seguros**  
(En porcentajes)



**Estructura de las Reservas Retenidas de Primas y Siniestros por Empresa de Seguro**  
(En porcentajes)



RESERVAS						
Reservas de Primas y Siniestros por Riesgos						
Reservas de Primas por Ramos y Riesgos a Noviembre 2025 (En millones de soles)						
Ramo \ Tipo de Reserva	Reservas Retenidas de Primas					
	RRC y Reservas Matematicas Directas de Primas de Seguros y Reaseguro Aceptado	RRC Cedida y Reserva Matematica Cedida	Reservas Adicionales	Componentes de Ahorro e Inversion Asumido por Empresa	Componentes de Ahorro o Inversion Asumido Completamente por el Asegurado	Total
<b>Ramos Generales</b>	<b>2 542</b>	<b>-1 226</b>	<b>386</b>	<b>0</b>	<b>0</b>	<b>1 702</b>
Vehiculos	720	-3	0	0	0	717
Lineas Aliadas Incendio	0	0	362	0	0	362
Incendio	858	-647	25	0	0	236
Terremoto	0	0	0	0	0	0
Responsabilidad Civil	172	-112	0	0	0	60
Robo y Asalto	62	-8	0	0	0	54
<b>Seguros de Accidentes y Enfermedades</b>	<b>1 001</b>	<b>-16</b>	<b>0</b>	<b>0</b>	<b>0</b>	<b>985</b>
Asistencia Médica	554	0	0	0	0	553
SOAT	244	0	0	0	0	244
Accidentes Personales	203	-16	0	0	0	187
<b>Seguros de Vida</b>	<b>11 503</b>	<b>-79</b>	<b>0</b>	<b>11 144</b>	<b>19</b>	<b>22 587</b>
Renta Particular	329	0	0	10 523	9	10 861
Seguro de Vida Individual de Largo Plazo	6 695	-12	0	621	10	7 314
Pensiones del Seguro Complementario de Trabajo de Riesgo	3 692	-10	0	0	0	3 682
Seguro Complementario de Trabajo de Riesgo	54	-22	0	0	0	32
<b>Seguros del SPP</b>	<b>27 158</b>	<b>0</b>	<b>0</b>	<b>0</b>	<b>0</b>	<b>27 158</b>
Pensiones de Supervivencia	10 872	0	0	0	0	10 872
Renta de Jubilación	10 267	0	0	0	0	10 267
Pensiones de Invalidez	6 019	0	0	0	0	6 019
Seguros Previsionales	0	0	0	0	0	0
<b>TOTAL</b>	<b>42 205</b>	<b>-1 321</b>	<b>386</b>	<b>11 144</b>	<b>19</b>	<b>52 432</b>

# RESERVAS

Reservas de Primas y Sinistros por Riesgos

Reservas de Sinistros por Ramos y Riesgos a Noviembre 2025 (En millones de soles)

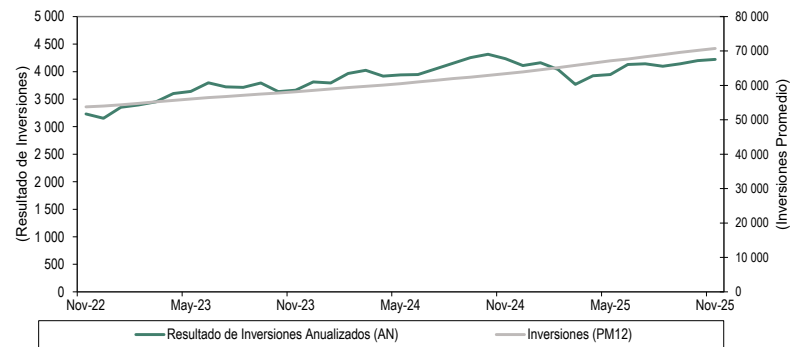
Reserva Retenidas de Sinistros

Ramo \ Tipo de Reserva	Sinistros Reportados Pendientes de Liquidacion	IBNR	Sinistros Reportados Pendientes de Pago	Riesgo Catastrófico	Sinistros - Primas Cedidas	Reservas Adicionales por Sinistro	MOCE	Gastos de Liquidacion	Total	Reservas Totales Retenidas
<b>Ramos Generales</b>	<b>3 054</b>	<b>98</b>	<b>83</b>	<b>178</b>	<b>2 538</b>	<b>0</b>	<b>28</b>	<b>55</b>	<b>958</b>	<b>2 660</b>
Vehículos	390	-51	36	0	6	0	9	10	390	1 107
Lineas Aliadas Incendio	0	0	0	0	0	0	0	0	0	362
Incendio	1 056	24	10	0	1 025	0	5	16	85	322
Terremoto	0	0	0	178	0	0	0	0	178	178
Responsabilidad Civil	397	44	2	0	394	0	3	11	64	124
Robo y Asalto	29	12	2	0	3	0	1	1	43	97
<b>Seguros de Accidentes y Enfermedades</b>	<b>306</b>	<b>253</b>	<b>97</b>	<b>0</b>	<b>57</b>	<b>0</b>	<b>17</b>	<b>9</b>	<b>626</b>	<b>1 611</b>
Asistencia Médica	94	222	81	0	18	0	10	4	394	947
SOAT	129	2	5	0	3	0	4	3	140	385
Accidentes Personales	84	29	10	0	36	0	3	2	93	280
<b>Seguros de Vida</b>	<b>1 421</b>	<b>1 968</b>	<b>258</b>	<b>0</b>	<b>718</b>	<b>20</b>	<b>100</b>	<b>98</b>	<b>3 146</b>	<b>25 733</b>
Renta Particular	0	0	3	0	0	0	0	2	6	10 867
Seguro de Vida Individual de Largo Plazo	78	84	89	0	33	0	2	2	222	7 536
Pensiones del Seguro Complementario de Trabajo de Riesgo	0	0	9	0	0	0	0	0	9	3 691
Seguro Complementario de Trabajo de Riesgo	970	1 434	9	0	545	20	76	81	2 044	2 076
<b>Seguros del SPP</b>	<b>979</b>	<b>794</b>	<b>246</b>	<b>0</b>	<b>919</b>	<b>239</b>	<b>43</b>	<b>38</b>	<b>1 420</b>	<b>28 578</b>
Pensiones de Supervivencia	1	0	34	0	0	0	2	15	52	10 924
Renta de Jubilación	2	0	25	0	0	0	0	5	32	10 299
Pensiones de Invalidez	1	0	11	0	0	16	0	7	36	6 054
Seguros Previsionales	975	794	177	0	919	223	40	12	1 301	1 301
<b>TOTAL</b>	<b>5 760</b>	<b>3 113</b>	<b>685</b>	<b>178</b>	<b>4 233</b>	<b>259</b>	<b>188</b>	<b>201</b>	<b>6 151</b>	<b>58 583</b>

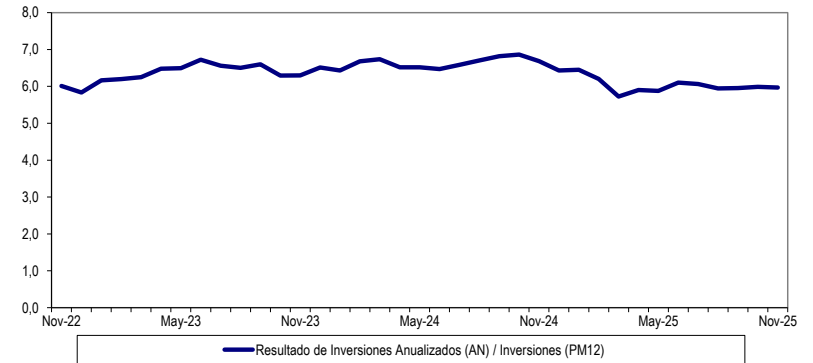
## INVERSIONES

Evolución del Rendimiento de Inversiones del Sistema y Ranking de Empresas

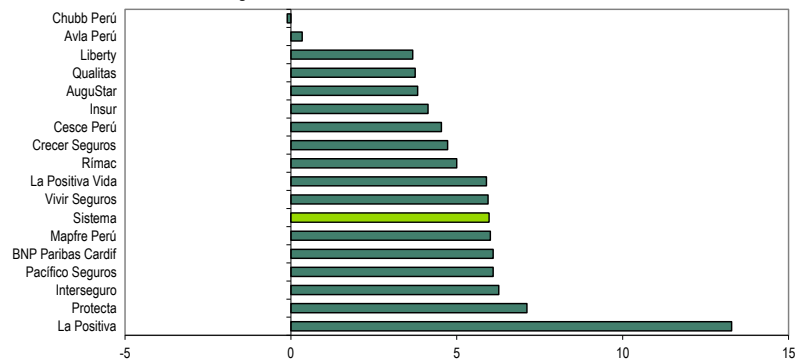
**Evolución del Resultado de Inversiones Anualizado e Inversiones Promedio  
(12 meses)**  
(En millones de soles)



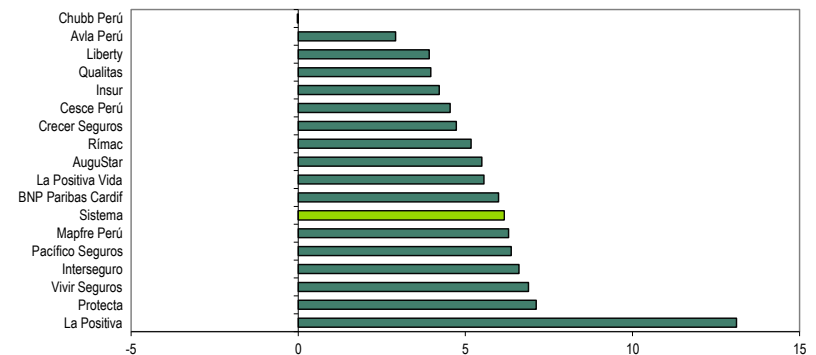
**Evolución de la Rentabilidad de las Inversiones - Sistema Asegurador**  
(En porcentaje)



**Ranking de Rentabilidad de Inversiones a Noviembre 2025**



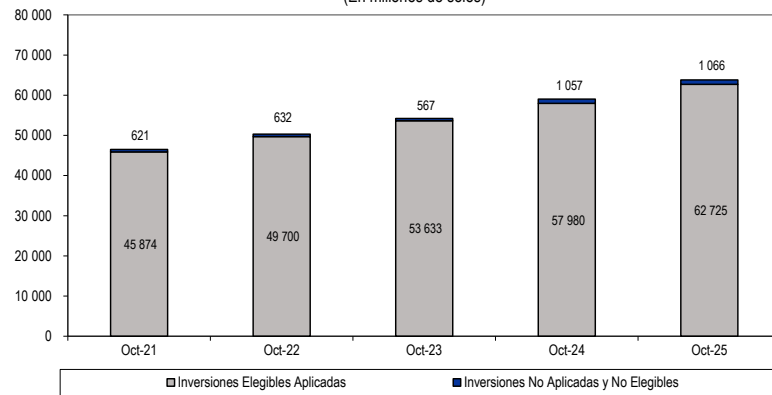
**Ranking de Rentabilidad de Inversiones Ajustada por Ganancias Netas No Realizadas a  
Noviembre 2025**



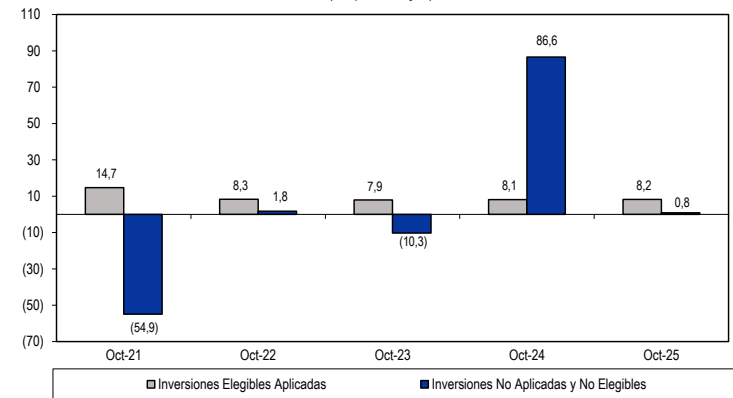
## INVERSIONES

Evolución de Inversiones Elegibles y No Elegibles por Ramo

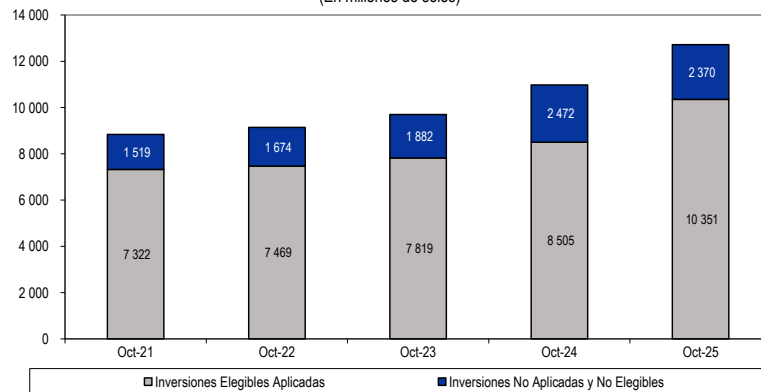
**Inversiones por tipo de elegibilidad - Ramo de Vida**  
(En millones de soles)



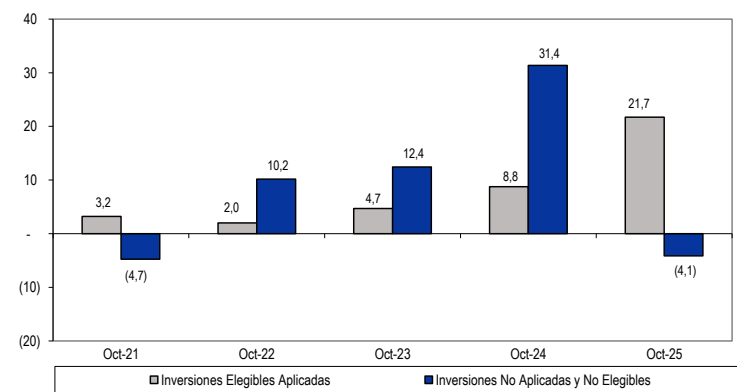
**Variación de las Inversiones - Ramo de Vida**  
(En porcentajes)



**Inversiones por tipo de elegibilidad - Ramo de No Vida**  
(En millones de soles)



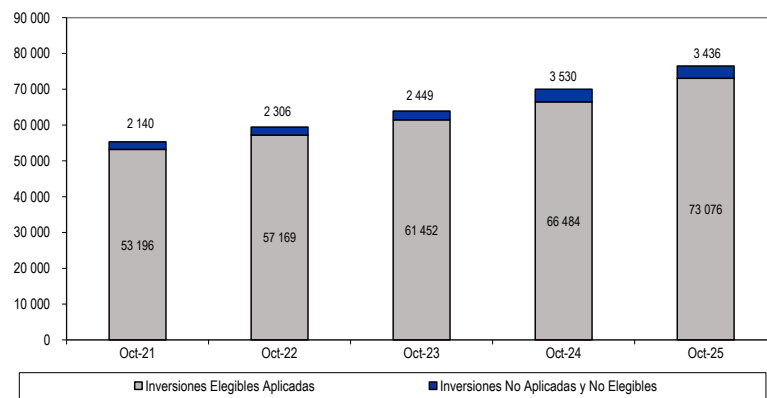
**Variación de las Inversiones - Ramo de No Vida**  
(En porcentajes)



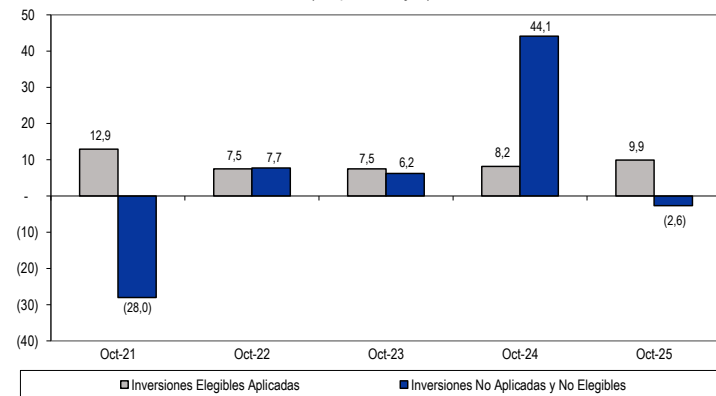
## INVERSIONES

Evolución de Inversiones por Elegibilidad y Composición de Inversiones Elegibles Aplicadas del Sistema

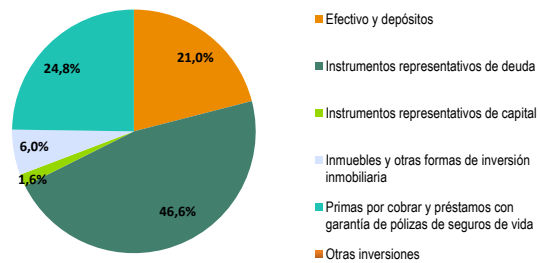
**Inversiones por tipo de elegibilidad - Sistema**  
(En millones de soles)



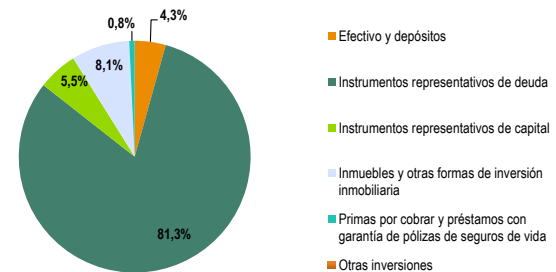
**Variación de las Inversiones - Sistema**  
(En porcentajes)



**Inversiones Elegibles Aplicadas - Ramo de No Vida a Octubre 2025**



**Inversiones Elegibles Aplicadas - Ramo de Vida a Octubre 2025**



## INVERSIONES

### Composición de Inversiones Elegibles Aplicadas del Sistema por Ramo

Inversiones Elegibles Aplicadas a Obligaciones Técnicas - Sistema								
	Inversiones y Obligaciones Técnicas (\$/. Millones)				Participación de Inversiones (%)			
Sistema								
	Oct-23	Oct-24	Oct-25	Var Oct 25 / Oct 24	Oct-23	Oct-24	Oct-25	Var Oct 25 / Oct 24
				Abs				Abs
Inversiones Elegibles Aplicadas	61 452	66 484	73 076	6 592	100,0	100,0	100,0	
Efectivo y depósitos	2 678	2 608	4 890	2 282	4,4	3,9	6,7	2,8
Instrumentos representativos de deuda	48 261	52 017	55 791	3 774	78,5	78,2	76,3	(1,9)
Instrumentos representativos de capital	2 495	3 248	3 632	384	4,1	4,9	5,0	0,1
Inmuebles y otras formas de inversión inmobiliaria	5 021	5 415	5 726	311	8,2	8,1	7,8	(0,3)
Primas por cobrar y préstamos con garantía de pólizas de seguros de vida	2 991	3 177	3 038	(140)	4,9	4,8	4,2	(0,6)
Otras inversiones	6	19	0	(19)	0,0	0,0	0,0	(0,0)
Obligaciones Técnicas	57 704	62 341	68 963	6 623				
Ratio de Cobertura de Obligaciones Técnicas	1,06	1,07	1,06	(0,01)				

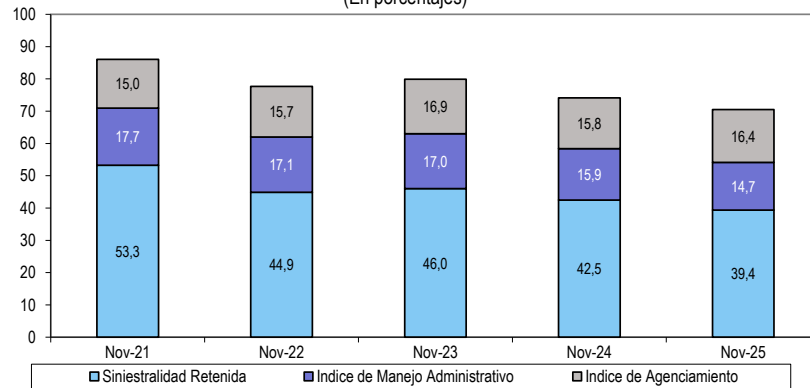
Ramos No Vida								
				Abs				Abs
Inversiones Elegibles Aplicadas	7 819	8 505	10 351	1 846	100,0	100,0	100,0	
Efectivo y depósitos	794	855	2 174	1 319	10,2	10,1	21,0	10,9
Instrumentos representativos de deuda	3 636	4 046	4 825	779	46,5	47,6	46,6	(1,0)
Instrumentos representativos de capital	257	221	165	(56)	3,3	2,6	1,6	(1,0)
Inmuebles y otras formas de inversión inmobiliaria	546	650	623	(27)	7,0	7,6	6,0	(1,6)
Primas por cobrar y préstamos con garantía de pólizas de seguros de vida	2 583	2 719	2 564	(155)	33,0	32,0	24,8	(7,2)
Otras inversiones	3	13	0	(13)	0,0	0,2	0,0	(0,2)
Obligaciones Técnicas	6 478	6 980	9 148	2 168				
Ratio de Cobertura de Obligaciones Técnicas	1,21	1,22	1,13	(0,09)				

Ramos de Vida								
				Abs				Abs
Inversiones Elegibles Aplicadas	53 633	57 980	62 725	4 746	100,0	100,0	100,0	
Efectivo y depósitos	1 884	1 753	2 716	963	3,5	3,0	4,3	1,3
Instrumentos representativos de deuda	44 625	47 972	50 967	2 995	83,2	82,7	81,3	(1,5)
Instrumentos representativos de capital	2 238	3 026	3 466	440	4,2	5,2	5,5	0,3
Inmuebles y otras formas de inversión inmobiliaria	4 475	4 765	5 102	337	8,3	8,2	8,1	(0,1)
Primas por cobrar y préstamos con garantía de pólizas de seguros de vida	408	458	474	16	0,8	0,8	0,8	(0,0)
Otras inversiones	3	6	0	(6)	0,0	0,0	0,0	(0,0)
Obligaciones Técnicas	51 227	55 360	59 815	4 455				
Ratio de Cobertura de Obligaciones Técnicas	1,05	1,05	1,05	0,00				

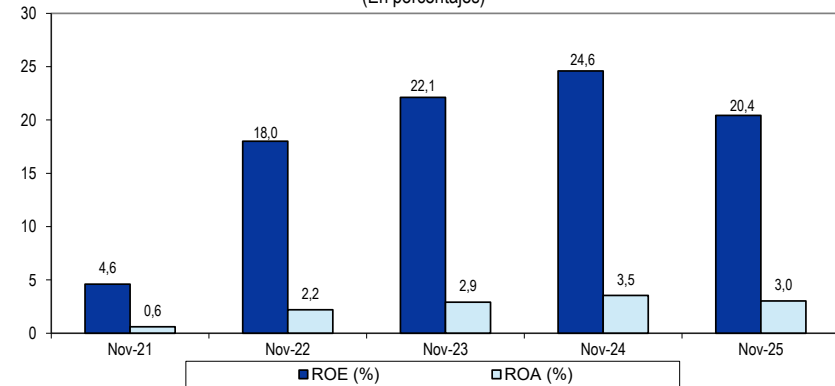
## RESULTADOS

### Evolución de Índices de gestión y de Rentabilidad del Sistema y Rankings por Empresa

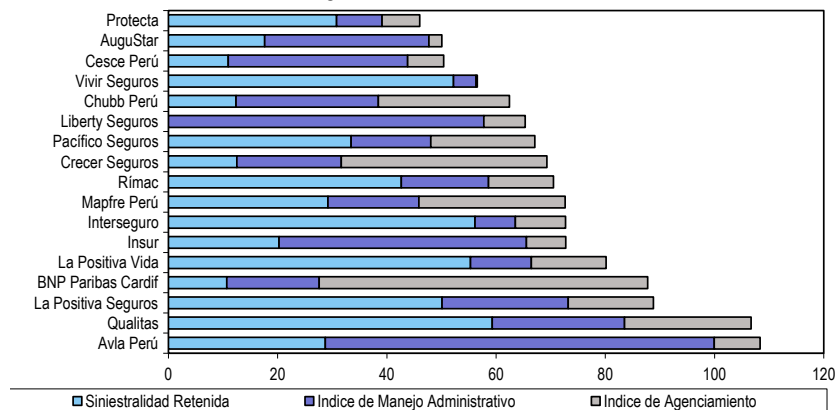
**Índices de Gestión**  
(En porcentajes)



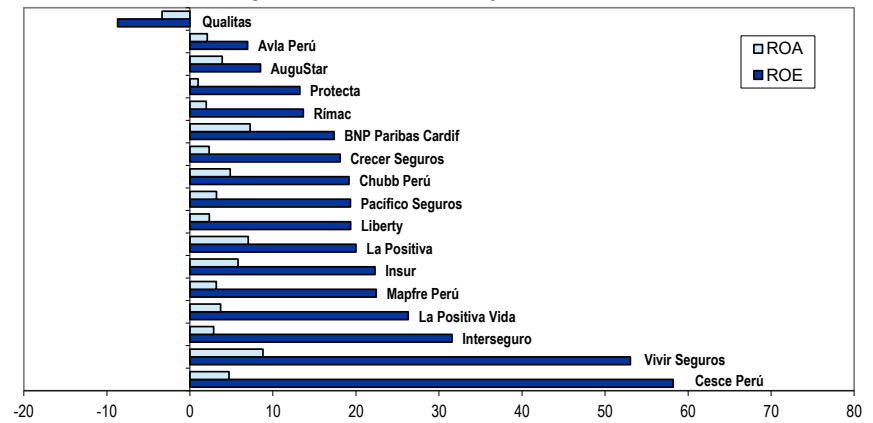
**Rentabilidad**  
(En porcentajes)



**Ranking de Índices de Gestión a Noviembre 2025**

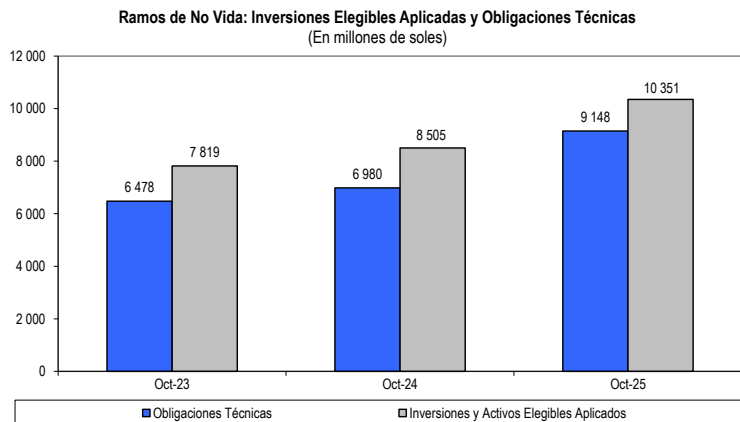
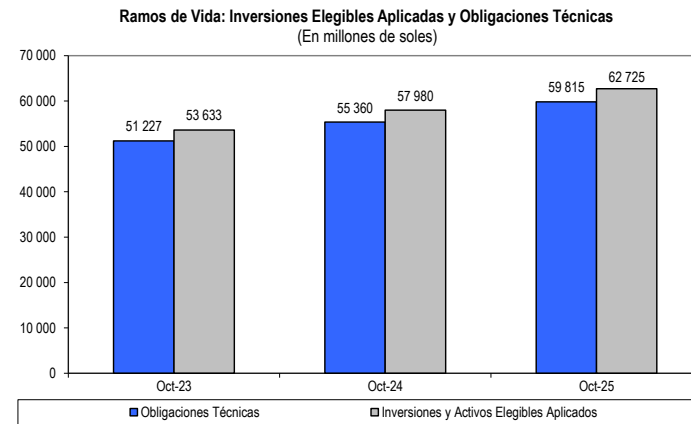
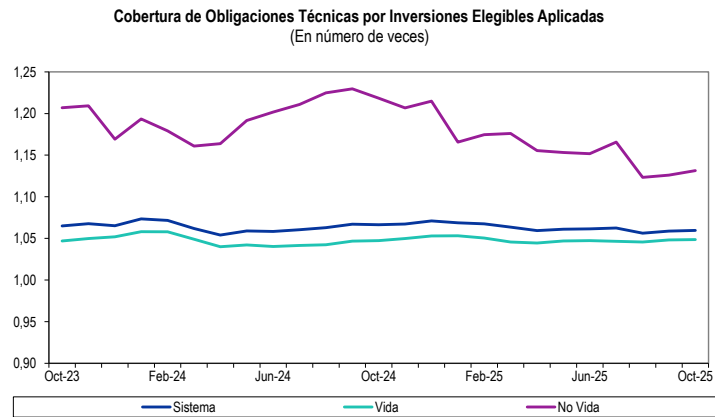


**Ranking de Rentabilidad Patrimonial y de Activos a Noviembre 2025**



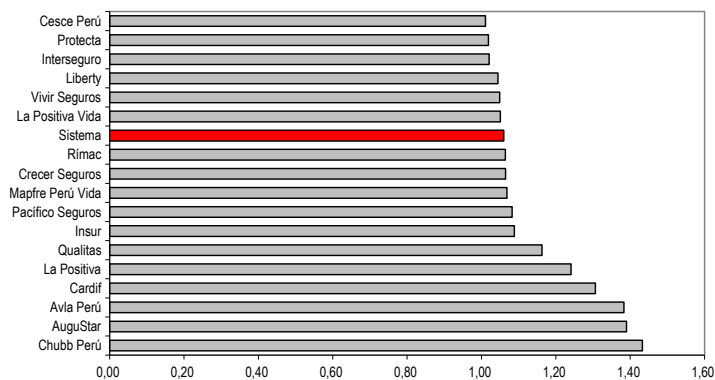
## RIESGOS DE INVERSIÓN

### Cobertura de Obligaciones Técnicas

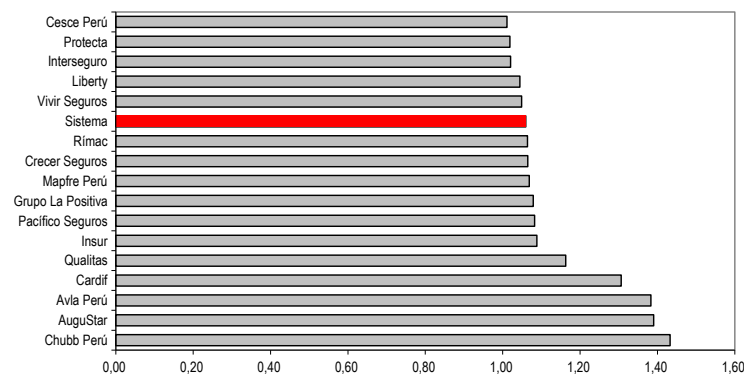


**RIESGOS DE SOLVENCIA**  
**Ranking de Cobertura de Obligaciones Técnicas**  
 Octubre 2025

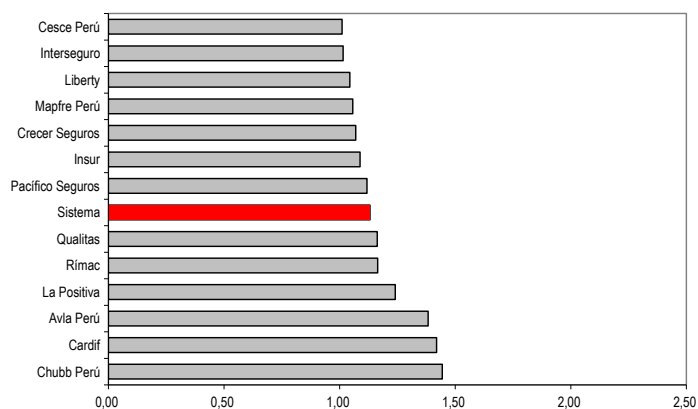
**Ranking de Cobertura de Obligaciones Técnicas**



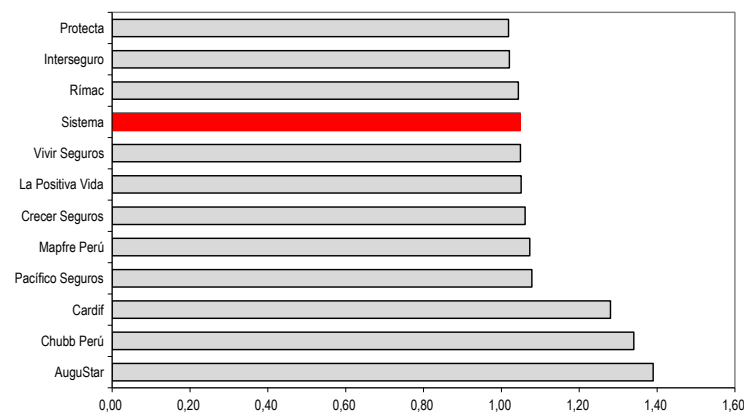
**Ranking de Cobertura de Obligaciones Técnicas - Grupos de Empresas**



**Ranking de Cobertura de Obligaciones Técnicas - Ramo de No Vida**

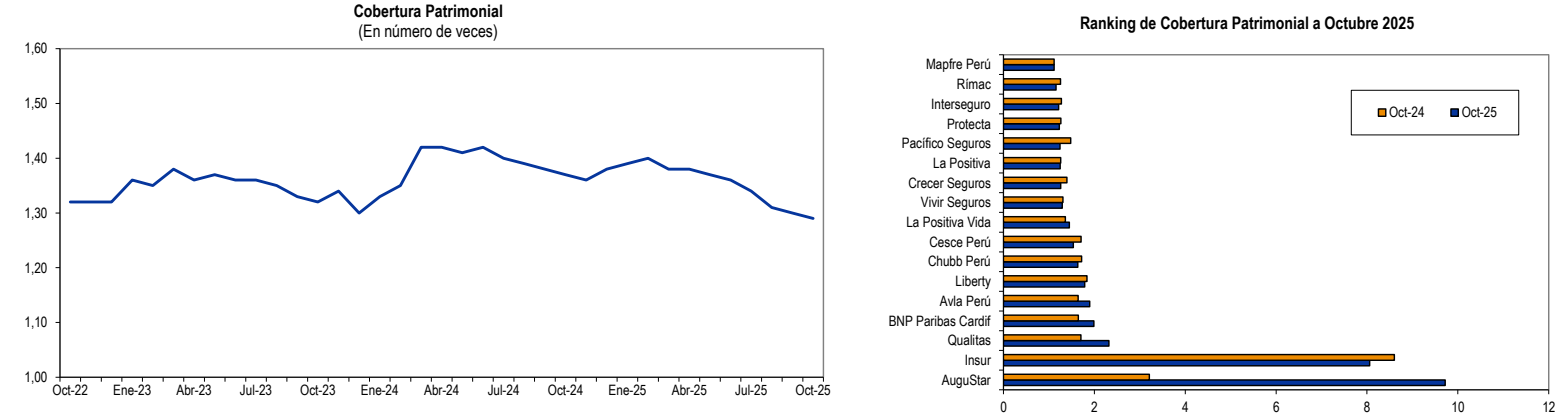


**Ranking de Cobertura de Obligaciones Técnicas - Ramo de Vida**



RIESGOS DE SOLVENCIA

Requerimientos Patrimoniales, Patrimonio Efectivo y Cobertura Patrimonial



Requerimientos Patrimoniales por Empresas de Seguros					
Al 31 de Octubre de 2025 (En millones de soles)					
	Requerimientos Patrimoniales (RP)	Endeudamiento (E)	Máx (RP,E)	Patrimonio Efectivo (PE)	PE/ Máx(RP,E)
Sistema	7 628	2 917	7 641	9 890	1,29
AuguStar	28	4	28	269	9,72
Insur	18	7	18	149	8,06
Qualitas	40	7	40	92	2,32
BNP Paribas Cardif	131	80	131	261	1,99
Avia Perú	34	47	47	89	1,90
Liberty	13	6	13	24	1,79
Chubb Perú	61	27	61	99	1,64
Cesce Perú	32	11	32	49	1,54
La Positiva Vida	565	97	565	820	1,45
Vivir Seguros	192	12	192	248	1,29
Crece Seguros	78	32	78	98	1,26
La Positiva	356	187	356	444	1,25
Pacifico Seguros	1 620	784	1 620	2 014	1,24
Protecta	402	215	402	495	1,23
Interseguro	1 322	606	1 322	1 604	1,21
Rimac	1 962	560	1 962	2 270	1,16
Mapfre Perú	776	234	776	865	1,11